

GGD Heerlen een BREEAM Very Good gebouw



Het GGD gebouw vóór de renovatie..





Kenmerken

Het kantoorgebouw ligt op een perceel van in totaal 0,53 hectare dat wordt gedeeld met de ambulancepost. Het kantoorgebouw heeft een oppervlakte van 4.269 m² BVO. Hiervan zijn begane grond en 1^e verdieping publiekstoegankelijk voor onderzoek en overleg.

Door een uitgekende architectuur is van een bestaand betonnen gebouw een modern en fris hoofdkwartier gemaakt voor de GGD organisatie, en is met weinig middelen een optimaal resultaat gehaald.

Daarvan is 3.977 m² gebruiksoppervlak kantoren, waarvan 372 m² opslagruimte en 63 m² verkeersruimte. De overige oppervlakte is technische ruimte en constructieruimte

Door een efficiënte inrichting van de plattegrond is de verkeersruimte tot een minimum beperkt. Het gebouw kent eigenlijk geen gangen meer, vanuit trappenhuis / liftschaft wordt onmiddellijk de werkvloer bereikt.

BREEAM VERY GOOD

Het kantoorgebouw van de GGD Zuid Limburg is BREEAM gecertificeerd. Dat houdt in dat er bij ontwerp en bouw uitgebreid gekeken is naar duurzaamheidsmaatregelen, zoals energiezuinigheid, gebruik van duurzame materialen, beperking van afval en hergebruik van bestaande materialen, maar ook met respect voor natuur in en rond het gebouw, en gebruik van educatieve subbemetering op elektriciteit en waterbesparende maatregelen.

Met de genomen maatregelen behalen we:
BREEAM Very Good

BREEAM Rating Benchmarks

RATING	%
Outstanding	≥ 85
Excellent	≥ 70
Very Good	≥ 55
Good	≥ 45
Pass	≥ 30
Unclassified	< 30





Hergebruik van de bestaande betonconstructie

In plaats van het bestaande gebouw te slopen en nieuwbouw te maken is er voor gekozen om de bestaande betonconstructie te laten staan. Dus alle kolommen en vloeren, en ook de buitenwanden zijn hergebruikt.

De witte gevel is geïsoleerd stucwerk, waardoor de warmte in het gebouw in de beton en metselwerk blijft. In de winter geeft dat een warmtebuffer, in de zomer houdt het gebouw de koelte vast.

Daarom is er ook gekozen voor een gebouw, dat veel van zijn oppervlakte laat zien: Hiermee wordt een optimale uitwisseling van warmte en koude met de gebouwmassa mogelijk.

Alle energie die door de GGD Zuid Limburg wordt afgenomen wordt door **Mijnwater B.V.**

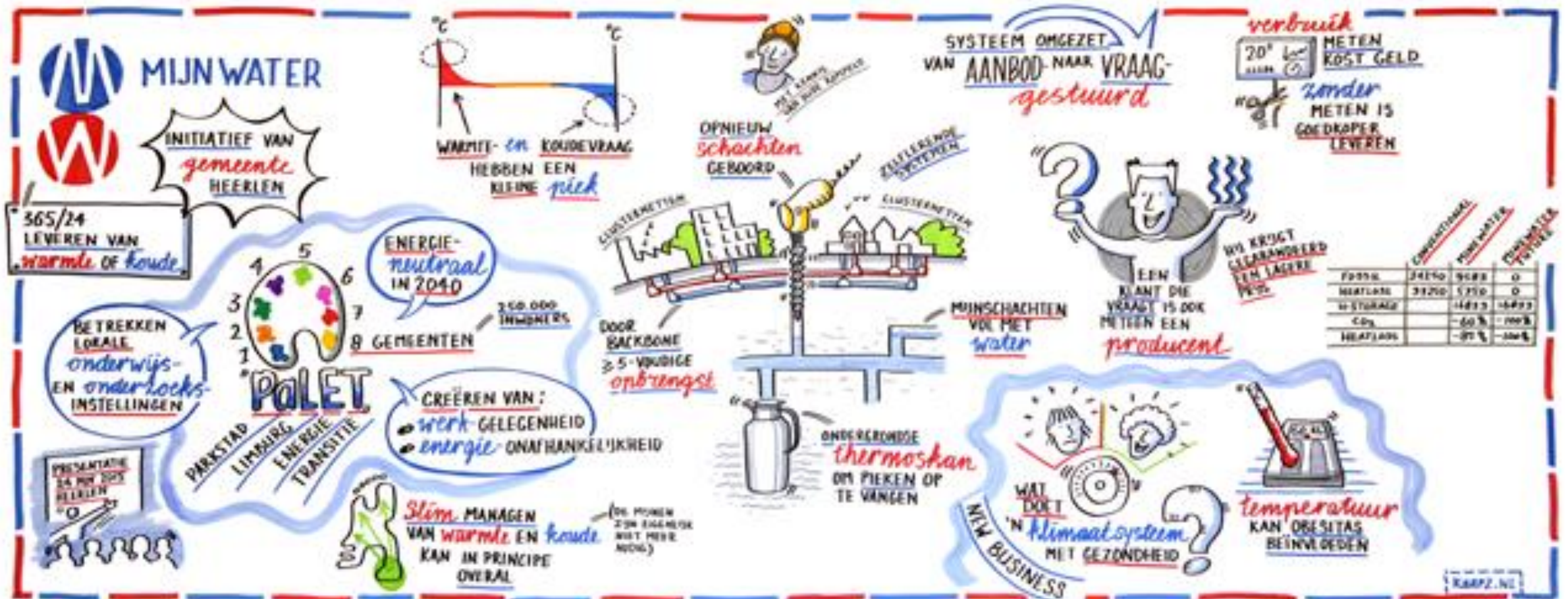


Mijnwater B.V. is in 2013 opgericht en heeft de ambitie om het project van de gemeente Heerlen uit te rollen tot een volwaardig duurzaam energiebedrijf. De basis van het mijnwatersysteem ligt ondergronds, in het enorme stelsel van verlaten mijngangen waar zowel warm als koud water opgeslagen en gewonnen kan worden.



Energievoorziening

Daarnaast voorziet Mijwater B.V. ook in andere energie-uitwisselingen, die niet direct in verbinding staan met de ondergrondse mijnwaterbuffers. Deze energie is afkomstig van grondwater dat door de oude mijnstelsels van Heerlen stroomt. Dit water wordt op natuurlijke wijze verwarmd middels aardwarmte is dus een zeer duurzame manier van energieopwekking.



Behaaglijk warm
Aangenaam koel
met Mijwater



Energievoorziening

De elektriciteit komt voor een groot deel uit zonnepanelen, die op het dak van de Ambulance post en de techniekruimte bovenop het kantoor staan.

De door de PV cellen opgewekte energie bedraagt:
6,3 kWh/m² BVO.

Na de renovatie is het energiegebruik teruggebracht tot. ca. 31,9 kWh/m² per jaar, hetgeen 14% minder is dan voordien. Het gebouw wordt volledig geconditioneerd met elektriciteit, er worden geen fossiele brandstoffen zoals olie of gas gestookt.



Ecologische maatregelen

Rond het GGD gebouw zijn gierzwaluwkasten en vleermuiskasten opgehangen. Kijk maar eens naar de betonnen spanten op het dak van de ambulancepost.

Daarnaast is de groene ruimte rond het gebouw beplant met inheemse soorten, die goed gedijen op de lokale Heerlense bodem.



Ecologische maatregelen

Daarnaast mag een insectenhotel niet ontbreken, het hotel biedt ruimte aan:

- vlinders
- Solitaire bijen
- Gaasvliegen
- Oorwormen
- Lieveheersbeestjes



Waterbesparing

Naar verwachting zal ruim 3.000 liter water per dag bespaard worden door waterbesparende maatregelen, zoals kleinere toiletreservoirs en automat. tapwaterkranen. Dit is een besparing van 37% ten opzichte van een regulier kantoorgebouw.

Basis gegevens

totaal	20-30 l / dag per werknemer i.v.m. gezondheidszorg 30 aangehouden
toiletgebruik	4 maal per dag
overig gebruik	resterende deel
aantal werknemers	294 50% schatting
aantal bezoekers	294 50% schatting
	588

bron

"Cijfers en tabellen 2007, SenterNovem"
inschatting o.b.v. gegevens www.medicinfo.nl à 6-8 x per dag

normaal gebruik kantoorpersoneel		GGD kantoorpersoneel	
totaal water gebruik normaal kantoor	30 l/ dag per werknemer	totaal water gebruik kantoor GGD	19 l/ dag per werknemer
toiletgebruik 4 x per dag 6 l	24 l/ dag per werknemer	toiletgebruik 4 x per dag 4 l	16 l/ dag per werknemer
overig gebruik 12 l/s	6 l/ dag per werknemer	overig gebruik 6 l/s	3 l/ dag per werknemer
	8820		5586
		besparing	37%

normaal gebruik bezoekers		GGD bezoekers	
toiletgebruik 1 x per bezoek 6 l	6 l/ per bezoeker	toiletgebruik 1 x per bezoek 4 l	4 l/ per bezoeker
overig gebruik 12 l/s	1 l/ per bezoeker	overig gebruik 12 l/s	0,5 l/ per bezoeker
	2058		1323

Totaal waterverbruik gebouw	10,9 m ³ per dag	6,9 m ³ per dag
	2828 m ³ per jaar o.b.v. 260 werkdagen	1796 m ³ per jaar o.b.v. 260 werkdagen



Klaar voor de toekomst

Door gebruik gemaakt te maken van duurzame elementen zoals zonnepanelen en mijnwater. De moderne kantoortuinen zijn voorzien van veel groen en er zijn bureaus waar men niet alleen aan kan zitten, maar ook kan staan en zelfs fietsen.

Hiermee biedt de GGD haar medewerkers een gezonde werkvloer. De frisse uitstraling past bij de manier van werken van de GGD Zuid Limburg: toegankelijk, flexibel en samen met burgers en partnerorganisaties.

