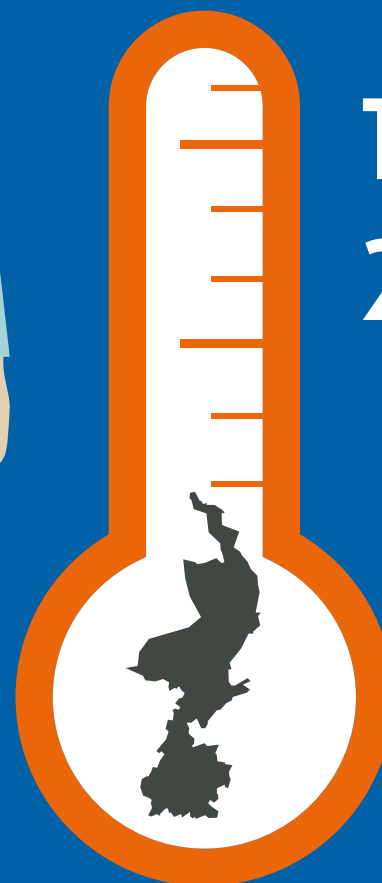




THERMOMETER 2021



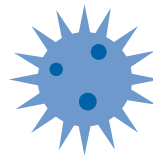
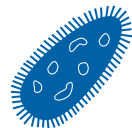
INLEIDING

Informatie over het Centrum Seksuele Gezondheid Limburg

Het Centrum Seksuele Gezondheid van GGD Limburg-Noord en GGD Zuid Limburg (CSG Limburg) is het regionale expertisecentrum op het gebied van seksuele gezondheid. Groepen die een verhoogd risico lopen op het krijgen van soa kunnen hier gratis en anoniem terecht voor soa-testen. Daarnaast wordt er counseling rondom seksualiteitsvragen aangeboden aan jongeren onder de 25 jaar. Het Centrum Seksuele Gezondheid wordt gefinancierd door het RIVM en ontvangt voor specifieke projecten in Zuid-Limburg aanvullende gelden van gemeenten.

Voorgaande Thermometers:

- > [Thermometer 2020](#)
- > [Thermometer 2019](#)
- > [Thermometer 2018](#)
- > [Thermometer 2017](#)
- > [Thermometer 2016](#)



INHOUD



INLEIDING	BEZOEKERS CSG LIMBURG	SOA- VINDPERCENTAGES
ZORGAANBOD CSG LIMBURG	SENSE	SEKSUEEL GRENSOVERSCHRIJDEND GEDRAG
KLANTTEVREDENHEIDS- ONDERZOEK CSG LIMBURG	SPEERPUNTEN	COLOFON



BEZOEKERS CSG LIMBURG



Consulten
GGD Limburg-Noord > **2465**

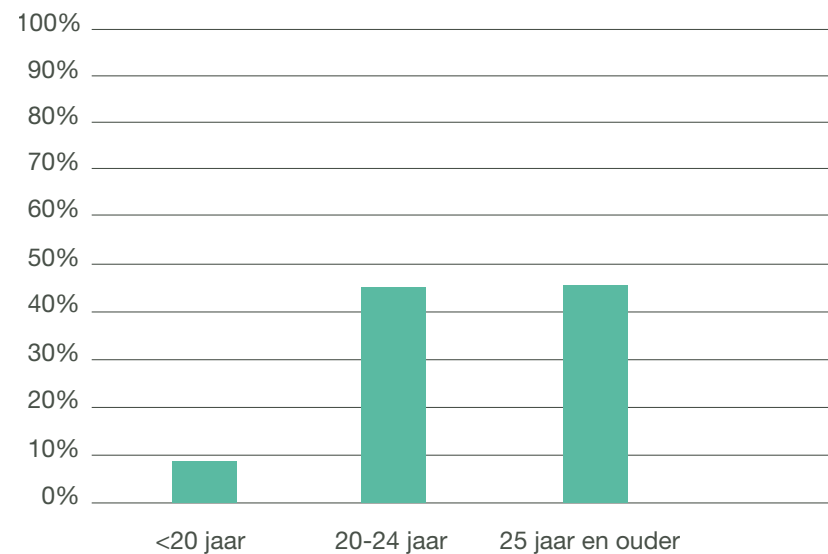


Consulten
GGD Zuid Limburg > **7438**



De verdeling van het aantal consulten is afhankelijk van een financiële plafondregeling van het RIVM. GGD'en worden door de financiële plafondregeling beperkt in het jaarlijks aantal consulten. Hierdoor kunnen alleen groepen met een hoog risico bij de GGD terecht voor een soa-test.

Leeftijd bezoekers Centrum Seksuele Gezondheid Limburg



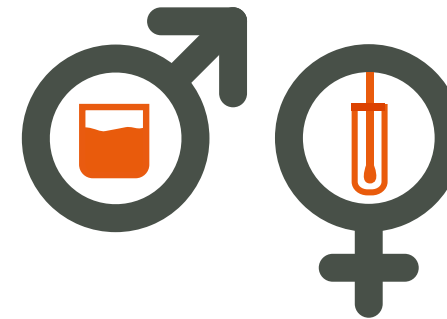
SOA-VINDPERCENTAGES



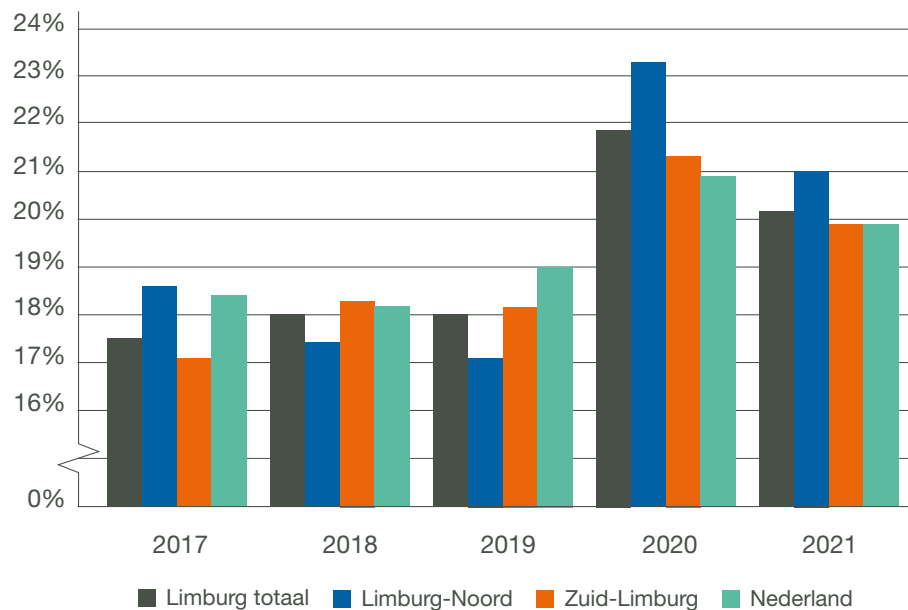
Big Five 2021.

Het soa-vindpercentage is het percentage consulten waarbij minimaal één soa van de 5 belangrijkste soa voor de volksgezondheid werd gevonden (Big Five).

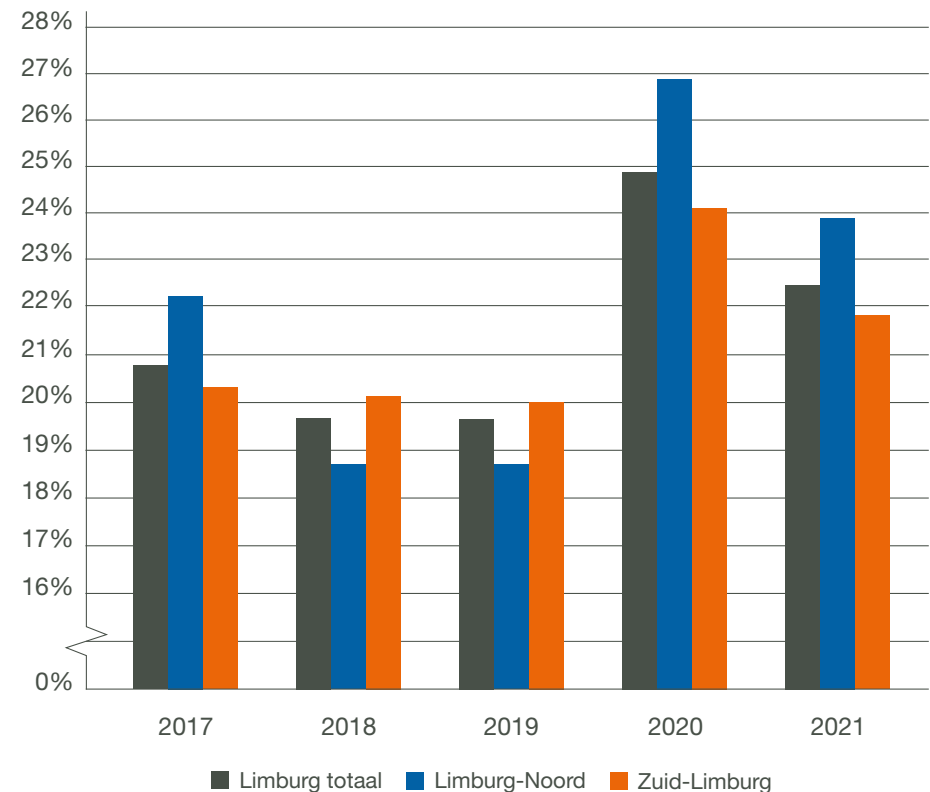
Tijdens de COVID-lockdowns werd een aangescherpte triage gehanteerd. Hierdoor zijn verhoudingsgewijs meer personen getest met een hoog risico op soa. Dit heeft een verhogend effect op de soa-vindpercentages.



Alle bezoekers van het Centrum Seksuele Gezondheid Limburg



Mannen die seks hebben met mannen

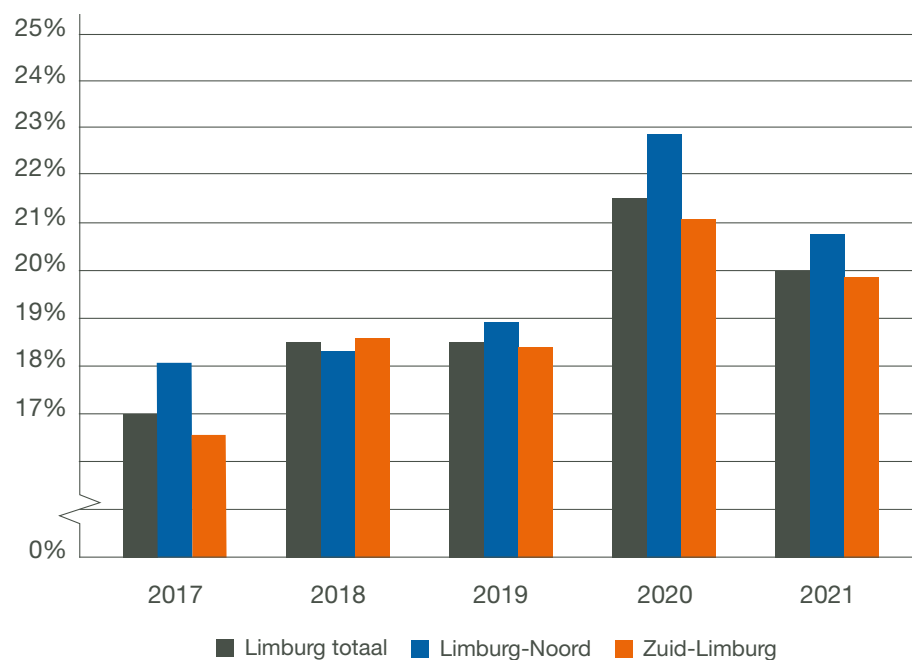


SOA-VINDPERCENTAGES

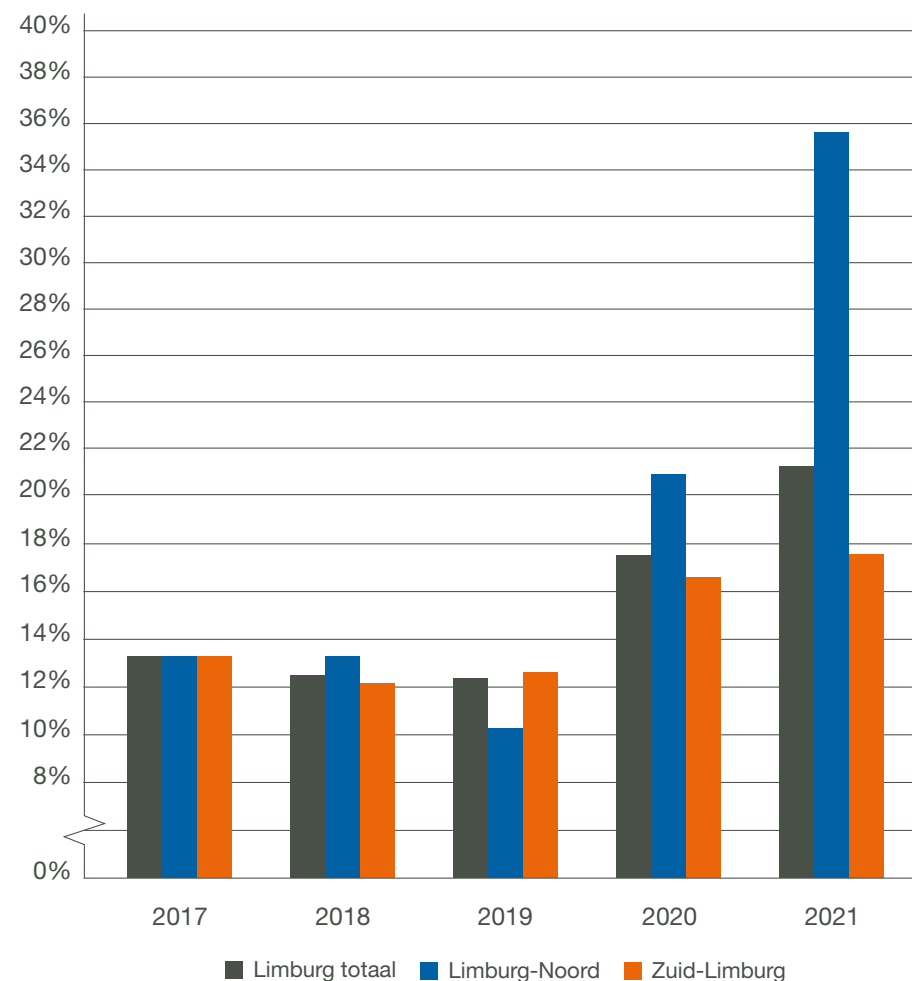


Big Five 2021.

Jongeren



Sekswerkers



ZORGAANBOD CSG LIMBURG



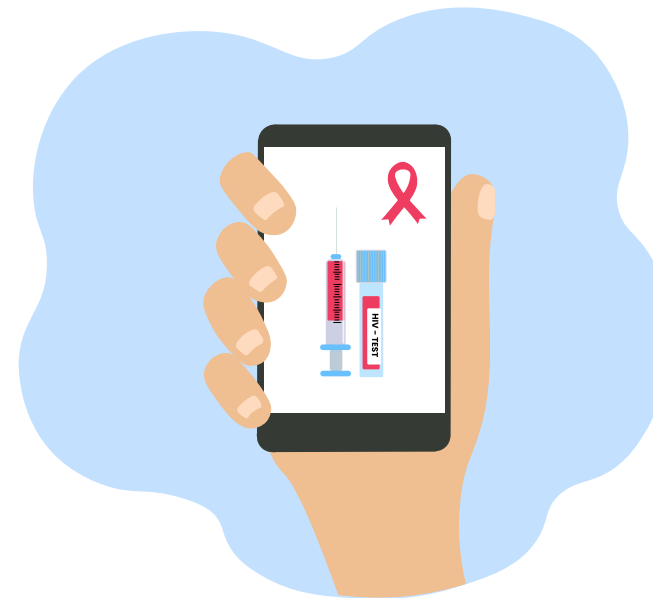
Belangrijkste doelgroepen

- Jongeren <25 jaar
- Mannen die seks hebben met mannen (MSM)
- Sekswerkers
- Mensen en sekspartners afkomstig uit soa-endemische gebieden*
- Slachtoffers van seksueel geweld
- Personen met soa-gerelateerde klachten
- Personen die gewaarschuwd zijn voor soa



Zorgaanbod

- Soa- en HIV (thuis)testen en counseling
- Behandeling van soa's
- Partnerwaarschuwing
- PrEP (HIV preventiepill) voor hoog risicogroepen
- Hepatitis B vaccinaties
- Sense



* Mensen uit een soa-endemisch gebied hebben een verhoogd risico op het krijgen van een soa. In deze landen komt meer soa voor dan in Nederland.



ZORGAANBOD CSG LIMBURG



Aanvullend zorgaanbod:

- [Control@Chems](#): hulp bij gezondheidsklachten door chemseks*
- [Limburg4Zero](#): thuishet voor mannen die seks hebben met mannen, ingebed in landelijke campagne *Nederland naar 0-hivinfecties*
- [Nu Niet Zwanger](#): een open gesprek over kinderswens, seksualiteit en anticonceptie
- [FIOM gesprekken](#): informatie en hulp bij ongeplande en/of ongewenste zwangerschap

Preventie activiteiten:

- Train-de-trainer modules voor professionals die met jongeren werken
- Seksuele voorlichting aan jongeren (in leefgroepen en MBO niveau 1 en 2)
- Begeleiding van scholen op het thema relaties en seksualiteit middels de [Gezonde School-aanpak](#)
- Peer-educatie op Hotel Management School Maastricht
- Scholenproject '[Speaking Minds](#)' terugdringen van discriminatie van LHBTIQ+
- Soa-testen en vaccineren in prostitutieclubs en gaysauna's
- Scholing seksuele gezondheid voor COA medewerkers/ISK docenten/medewerkers GZA
- Internetveldwerk: actief op chats en internetadvertenties voor laagdrempelig beantwoorden van vragen rondom soa/HIV

Deze preventie activiteiten worden grotendeels uit gemeentelijke gelden betaald.

* Chemseks = het gebruik van drugs vlak vóór of tijdens de seks.



Sense staat voor betrouwbare informatie en hulpverlening rondom alles wat met liefde, verliefdheid, relaties en seksualiteit te maken heeft.

Klik [hier](#) voor meer info over Sense.

Top 5 van meest besproken Sense-thema's:

1. Anticonceptie
2. Seksueel geweld
3. Onbedoelde zwangerschap
4. Pijn bij het vrijen
5. Orgasme probleem

Anticonceptie



Seksueel geweld



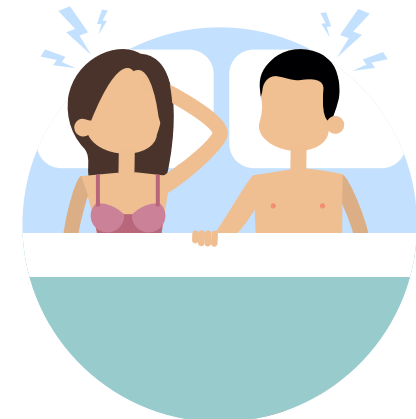
Onbedoelde zwangerschap



Pijn bij het vrijen



Orgasme probleem



* In tijden van een aangescherpte triagering konden slachtoffers van seksueel geweld en mensen met vragen over noodanticonceptie gewoon bij het Centrum Seksuele Gezondheid Limburg terecht.

SEKSUEEL GRENSOVERSCHRIJDEND GEDRAG



Het Centrum Seksuele Gezondheid Limburg zet stevig in op het thema seksueel grensoverschrijdend gedrag. Hulp wordt geboden via preventie in de vorm van voorlichtingen aan kwetsbare jongeren (zoals jongeren in leefgroepen) als ook via medische nazorg na (mogelijk) seksueel grensoverschrijdend gedrag.

Het Adviesteam Seksueel Grensoverschrijdend Gedrag

Voor laagdrempelig advies bij seksueel (grensoverschrijdend) gedrag of ondersteuning bij een incident kunnen professionals via de Jeugdgezondheidszorg in contact komen met het Adviesteam. Zij kunnen helpen bij het opstellen en uitvoeren van een plan van aanpak.

Hulp na seksueel grensoverschrijdend gedrag

Slachtoffers van seksueel grensoverschrijdend gedrag kunnen terecht bij het Centrum Seksuele Gezondheid Limburg voor medische nazorg (soa-test, zwangerschapstest, Hepatitis B vaccinaties en PEP indicatie*).

* PEP = een tijdelijke behandeling met HIV-remmers na een mogelijke blootstelling aan HIV.

In de zorg rondom grensoverschrijdend gedrag werkt het Centrum Seksuele Gezondheid Limburg intensief samen met het [Centrum Seksueel Geweld Limburg](#), [Veilig Thuis Noord- en Midden-Limburg](#) en [Veilig Thuis Zuid-Limburg](#).

Lees wat uw gemeente kan doen ter preventie van seksueel geweld: [‘Preventie van seksueel geweld in de gemeente’](#)



KLANTTEVREDENHEIDSONDERZOEK CSG LIMBURG



GGD Limburg-Noord >

8

GGD Zuid Limburg >

8,8

Reacties van bezoekers:

- Ontspannen en correct benaderd
- Meedenkend
- Nog nooit zulke topzorg gehad



Er wordt aan de slag gegaan met de verbeterpunten.



SPEERPUNTEN



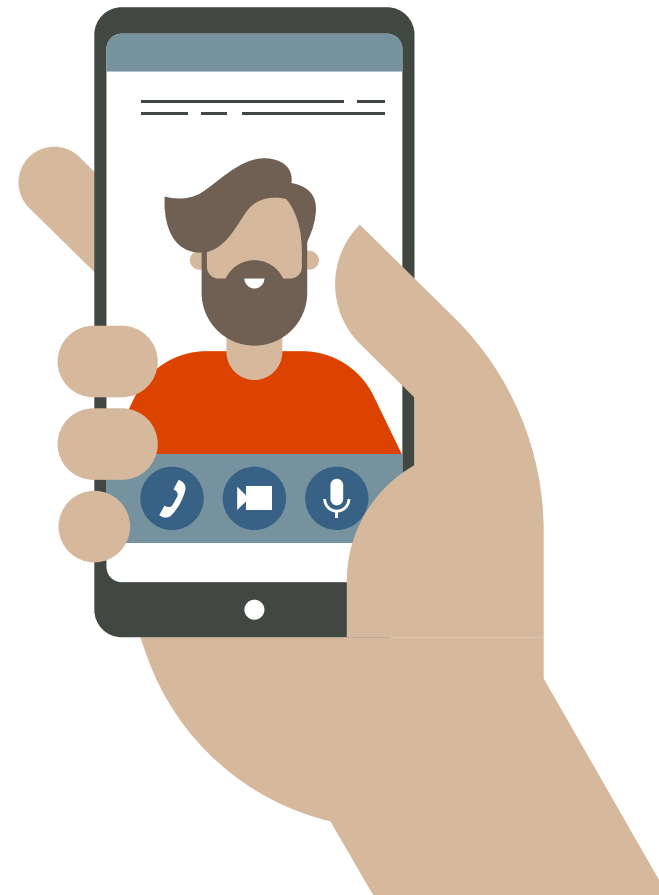
▶ **Meer nadruk op preventieactiviteiten**

▶ **Het versterken van de samenwerking met ketenpartners**

▶ **Proactief in gesprek gaan met gemeenten over de preventie van seksueel grensoverschrijdend gedrag**

Breng jij seksualiteit ter sprake?

Alleen samen kunnen we de seksuele gezondheid van Limburgers verbeteren!



COLOFON



Centrum Seksuele Gezondheid Limburg
GGD Limburg-Noord
T: 088 119 1207
GGD Zuid Limburg
T: 088 880 5070

www.ggdlimburgnoord.nl
www.ggdzl.nl



2022 © Centrum voor Seksuele Gezondheid Limburg

